

令和 8 年度 急傾斜地対策 工事	
工事番号	経 第 6916 号
路線名 河 川	本町 4号区域
施 工 所	三沢市本町四丁目 地内
位置図	縮 尺 任意
図面番号	10 案中 1
上北県土整備事務所	
青 森 県	

古 淵 本 川	4,800.0	大 石 沢 川	4,800.0	平 山 沢 川	2,100.0
底 川	250.0	湯 尻 沢	3,000.0	野 2 河 川	6,700.0
砂 土 跡 川	11,300.0	森 沢	5,300.0	戸 瀬 川 水 系	
津 池 川	250.0	森 沢 川	1,400.0	戸 瀬 川	14,900.0
土 場 川	4,300.0	森 沢 川	4,100.0	(横 断 面 全 長)	
森 沢 川	8,300.0	森 沢 川	1,300.0	森 ノ 久 保 川	5,561.0
坪 川	25,135.3	森 沢 川	1,800.0		
二 ツ 森 川	6,300.0	二 の 沢 川	1,000.0	野 2 河 川	17,464.0
中 野 川	11,700.0	森 ノ 久 保 川	1,100.0	明 神 川 水 系	
森 ノ 久 保 川	4,200.0	大 石 沢 川	3,200.0	明 神 川 (おくらせ)	5,200.0
森 ノ 本 沢 川	2,400.0	大 石 沢 川	3,000.0	の 川	5,300.0
小 坪 川	2,700.0	野 2 河 川	2,500.0	野 2 河 川	4,500.0
川 志 川	7,300.0	ソ ス ペ 川	3,100.0		
大 林 川	5,500.0	十 和 田 湖	13,745.4	そ の 他 集 川	
作 田 川	10,700.0		(13,745.4)	森 沢 川	2,300.0
大 作 沢 川	800.0	宇 藤 部 川	2,000.0	森 本 川	5,500.0
森 沢 川	800.0			明 神 川	1,200.0
森 沢 川	800.0			の 川	5,300.0
				二 の 川	5,300.0
				野 2 河 川	17,700.0

計 23 河 川	192,433.4	計 24 河 川	218,601.2	合 計 61 河 川	481,644.6
(3 河 川)	(47,729.0)	(141,729.0)	(13,745.4)	(4 河 川)	(95,474.6)

海 岸 保 全 区 域		
番 号	海 岸 名	延 長 (m)
国 土 交 通 省 河 川 局 所 管 海 岸		
1	野 辺 集 港 (本 町)	5,975.0
2	森 沢 (森 沢)	1,800.0
3	森 沢 (森 沢)	2,500.0
4	森 沢 (森 沢)	2,000.0
5	森 沢 港 (森 沢 港)	5,820.0
6	森 沢 (森 沢)	2,000.0
7	森 沢 (森 沢)	2,000.0
8	森 沢 (森 沢)	2,770.0
9	森 沢 (森 沢)	1,500.0
10	森 沢 港 (森 沢 港)	650.0
11	森 沢 港 (森 沢 港)	1,900.0
12	森 沢 港 (森 沢 港)	14,750.0
13	森 沢 港 (森 沢 港)	4,200.0
14	森 沢 港 (森 沢 港)	5,300.0
計 14 箇 所		47,805.0

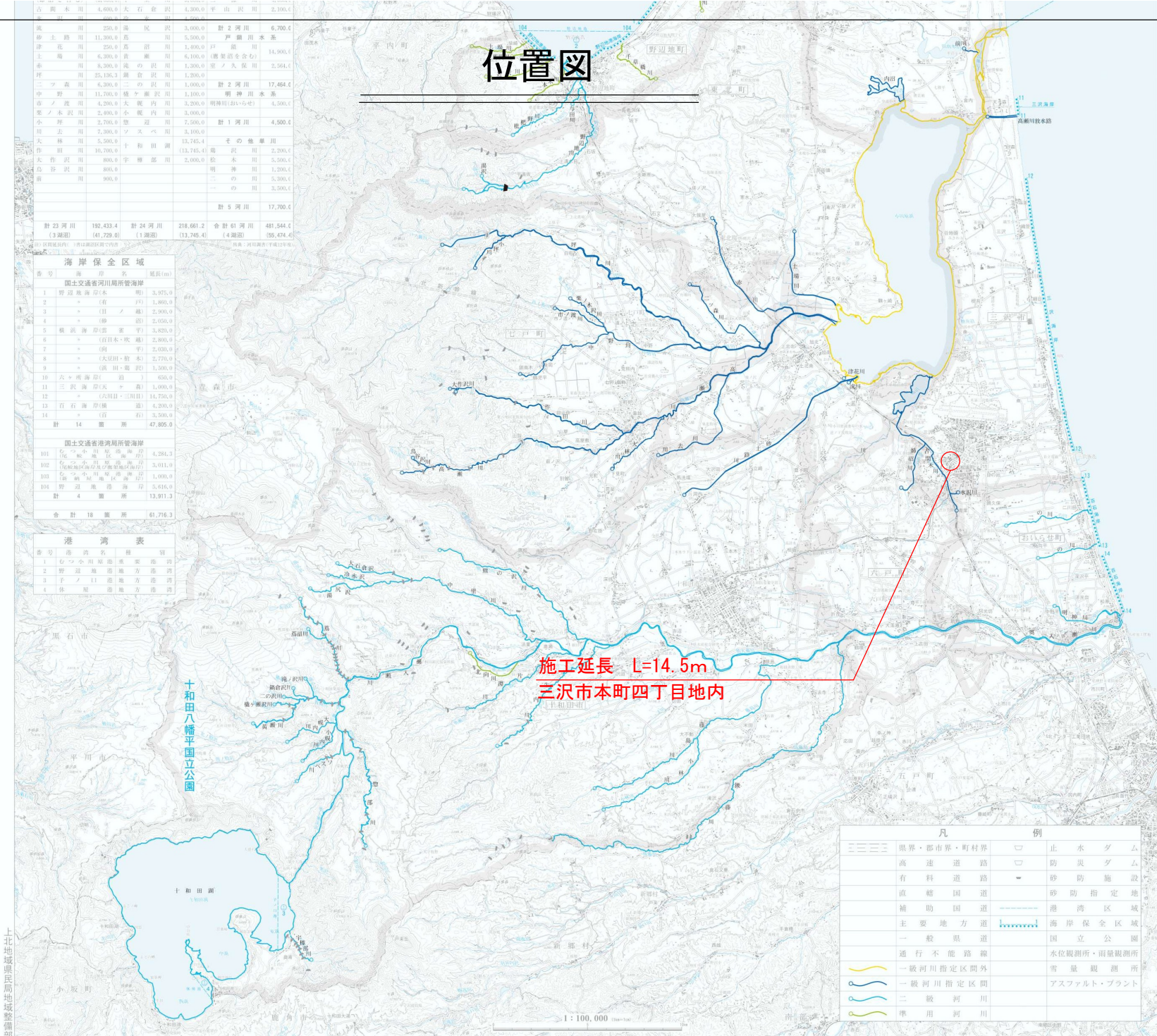
国 土 交 通 省 港 湾 局 所 管 海 岸		
101	森 沢 港 (森 沢 港)	4,284.3
102	森 沢 港 (森 沢 港)	5,911.0
103	森 沢 港 (森 沢 港)	1,900.0
104	森 沢 港 (森 沢 港)	5,416.0
計 4 箇 所		13,511.3
合 計 18 箇 所		61,316.3

港 湾 表		
番 号	港 湾 名	種 別
1	森 沢 港 (森 沢 港)	漁 業 港
2	森 沢 港 (森 沢 港)	漁 業 港
3	森 沢 港 (森 沢 港)	漁 業 港
4	森 沢 港 (森 沢 港)	漁 業 港

上北地域県民局地域整備部

H20. 6 現在

位置図

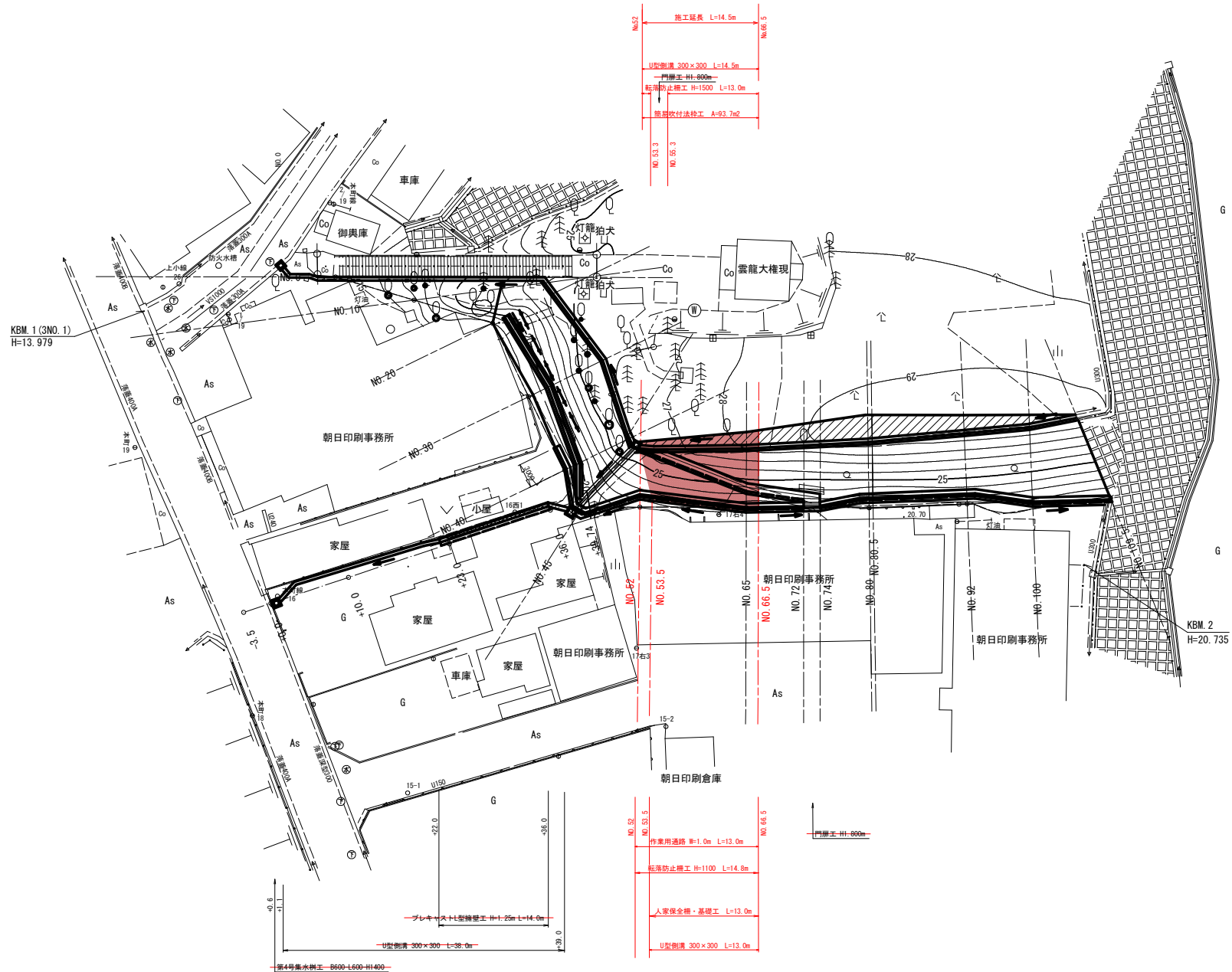


施工延長 L=14.5m
三沢市本町四丁目地内

凡 例	
〓〓〓〓	境界・都市界・町村界
〓〓〓〓	高 速 道 路
〓〓〓〓	有 料 道 路
〓〓〓〓	直 轄 国 道
〓〓〓〓	補 助 国 道
〓〓〓〓	主 要 地 方 道
〓〓〓〓	一 般 県 道
〓〓〓〓	通 行 不 能 路 線
〓〓〓〓	一 級 河 川 指 定 区 間 外
〓〓〓〓	一 級 河 川 指 定 区 間
〓〓〓〓	二 級 河 川
〓〓〓〓	準 用 河 川
〓〓〓〓	止 水 タ ム
〓〓〓〓	防 災 タ ム
〓〓〓〓	砂 防 施 設
〓〓〓〓	砂 防 指 定 地
〓〓〓〓	港 湾 区 域
〓〓〓〓	海 岸 保 全 区 域
〓〓〓〓	国 立 公 園
〓〓〓〓	水 位 観 測 所・雨 量 観 測 所
〓〓〓〓	雪 量 観 測 所
〓〓〓〓	ア ス フ ァ ル ト・プ ラ ン ト

北海道地図株式会社青森営業所
電話 0191-277-9191

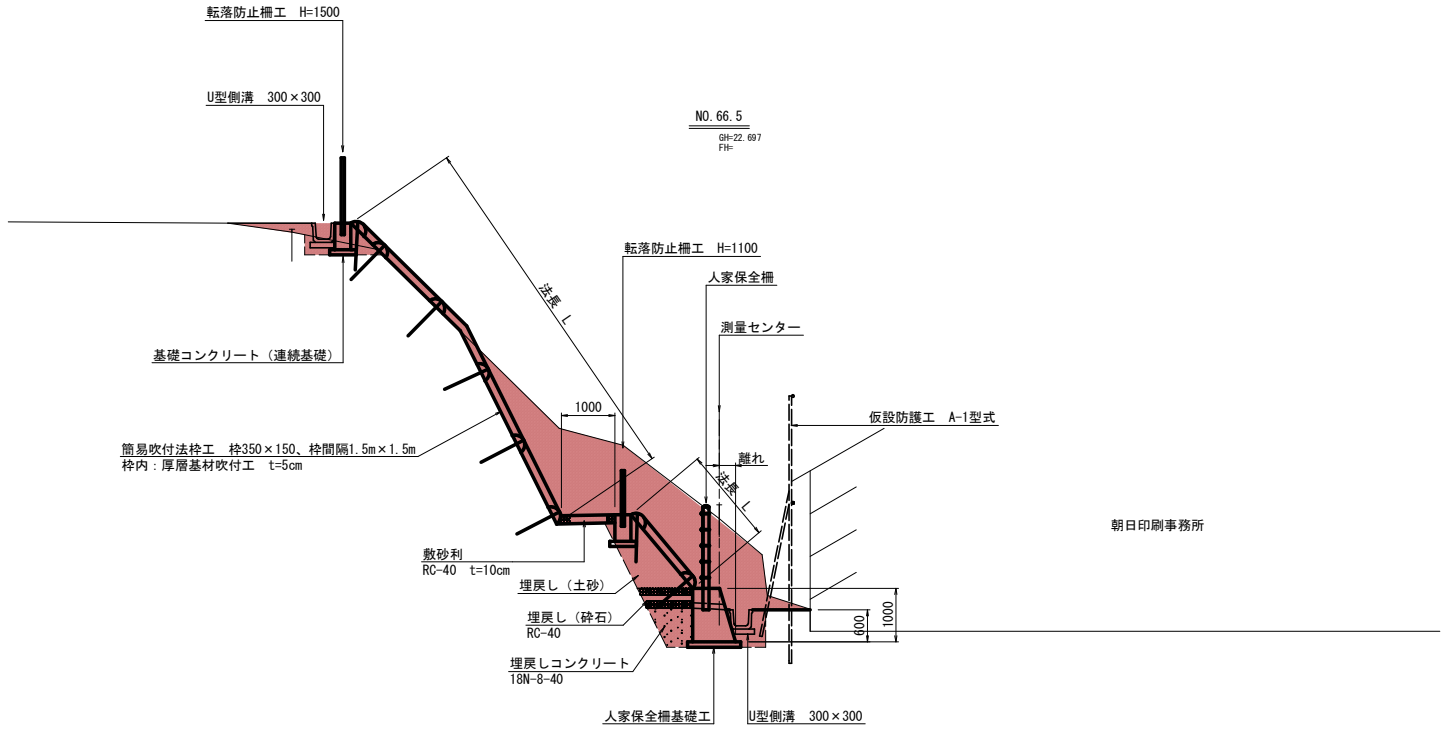
令和 8 年度 急傾斜地対策 工事	
工事番号	緑 第 6916 号
河川 路線名	本町4号区域
施設 工所	三沢市本町西丁目 地内
平面図	縮尺 S=1:250
図面番号	10 葉中 2
上北県土整備事務所	
青 森 県	



令和 8 年度 急傾斜地対策 工事	
工事番号	緑 第 6916 号
河川名	本町4号区域
施設名	三沢市本町四丁目 地内
標準断面図	縮尺 S=1:50
図面番号	10 箇中 4
上北県土整備事務所	
青 森 県	

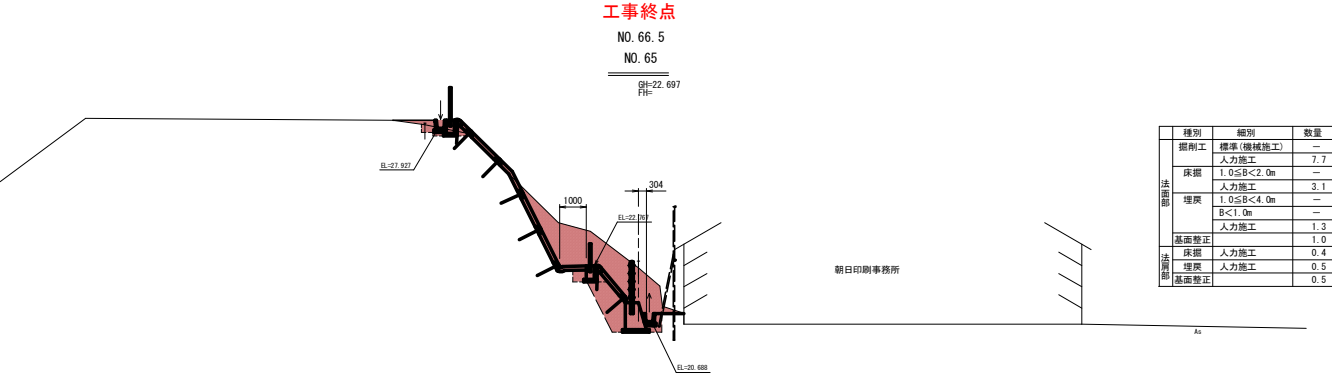
標準断面図

S=1:50



令和 8 年度 急傾斜地対策 工事	
工事番号	緑 第 6916 号
河路名	本町4号区域
施工所	三沢市本町四丁目 地内
横断面	縮尺 S=1:100
図面番号	10 箇中 5
上北県土整備事務所	
青 森 県	

(NO. 52 ~ NO. 80)



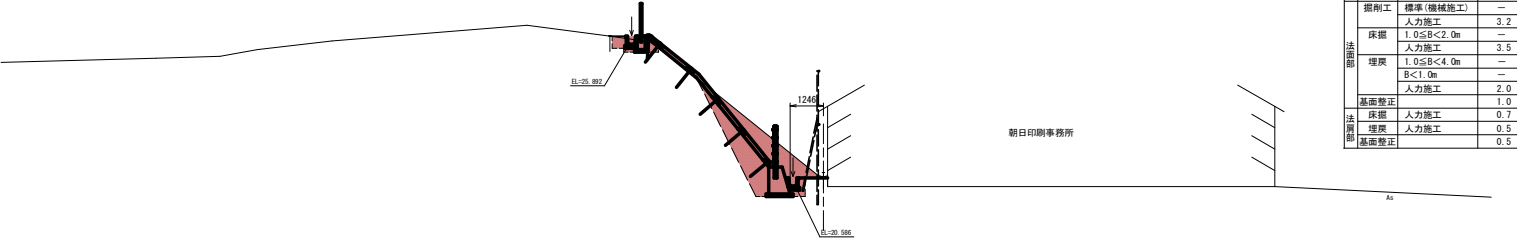
種別	細別	数量
法面部	掘削工 標準 (機械施工)	—
	人力施工	7. 7
	床掘 1. 0≤B<2. 0m	—
	人力施工	3. 1
	埋戻 1. 0≤B<4. 0m	—
法面部	B<1. 0m	—
	人力施工	1. 3
	基面整正	1. 0
	床掘 人力施工	0. 4
	埋戻 人力施工	0. 5
	基面整正	0. 5

DL=15. 000

工事起点

NO. 52 NO. 53. 5

GN=20. 914
FH=

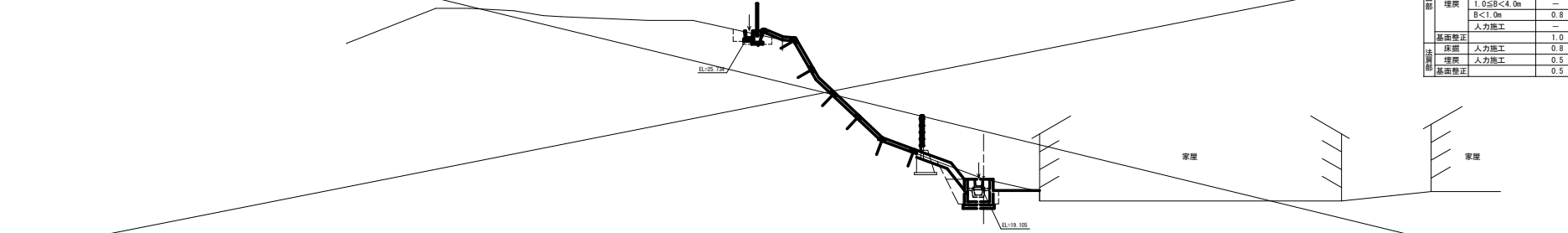


種別	細別	数量
法面部	掘削工 標準 (機械施工)	—
	人力施工	3. 2
	床掘 1. 0≤B<2. 0m	—
	人力施工	3. 5
	埋戻 1. 0≤B<4. 0m	—
法面部	B<1. 0m	—
	人力施工	2. 0
	基面整正	1. 0
	床掘 人力施工	0. 7
	埋戻 人力施工	0. 5
	基面整正	0. 5

DL=15. 000

NO. 45

GN=19. 416
FH=



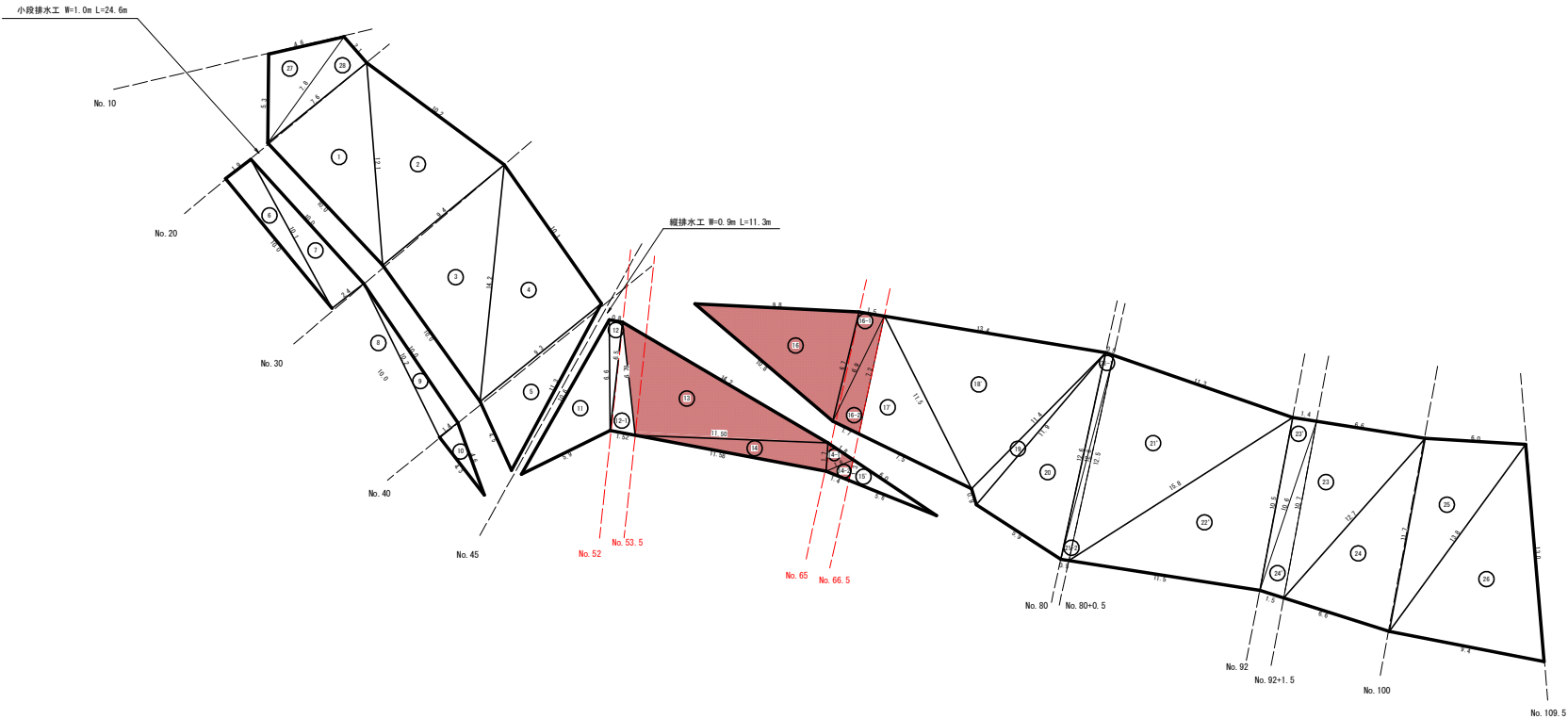
種別	細別	数量
法面部	掘削工 標準 (機械施工)	—
	人力施工	—
	床掘 1. 0≤B<2. 0m	3. 2
	人力施工	—
	埋戻 1. 0≤B<4. 0m	—
法面部	B<1. 0m	—
	人力施工	0. 8
	基面整正	1. 0
	床掘 人力施工	0. 8
	埋戻 人力施工	0. 5
	基面整正	0. 5

DL=15. 000

令和 8 年度 急傾斜地対策 工事	
工事番号	緑 第 6916 号
河 川 名	本 町 4 号 区 域
施 工 所	三沢市本町四丁目 地内
簡易吹付法砕工 展開図	縮 尺 S=1:150
図面番号	10 箇中 7
上北県土整備事務所	
青 森 県	

簡易吹付法砕工展開図

S=1:150



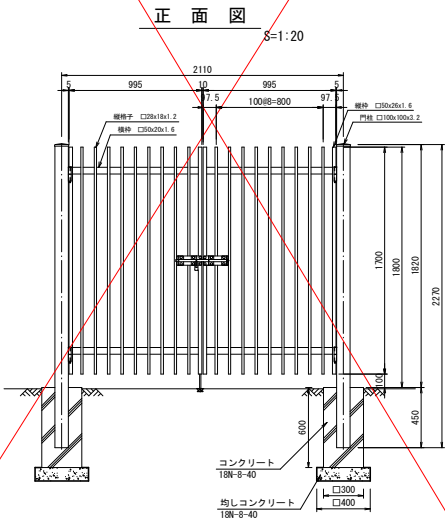
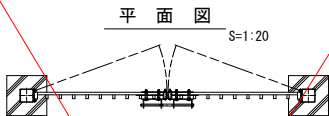
簡易吹付法砕工

N o	A (m)	B (m)	C (m)	設計面積
13	6.78	14.2	11.5	38.5
14	11.5	11.58	1.7	9.8
14-1	1.7	1.8	1.8	1.3
14-2	1.8	1.4	1.3	0.9
16	10.8	9.8	6.7	32.3
16-1	1.5	6.9	6.7	5.0
16-2	1.7	6.9	7.2	5.9
			合 計	93.7m2

令和 8 年度 急傾斜地対策 工事	
工事番号	緑 第 6916 号
河 川 名	本 町 4 号 区 域
施 工 所	三沢市本町四丁目 地内
防護柵工構造図 (2/2)	縮 尺 S=1:20
図面番号	10 箇中 9
上北県土整備事務所	
青 森 県	

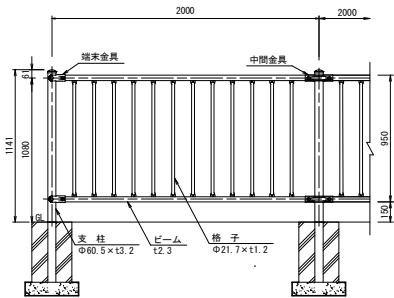
防 護 柵 工 構 造 図 (2 / 2)

門 扉 工
角パイプ H1800(支間2110) 両開き



転落防止柵工
H1100(支間2000)
勾配自在柵

正 面 図
S=1:20



側 面 図
S=1:20

